

Hochalpine Gebäude  
Repräsentative Fassaden  
Sonderkonstruktionen  
Metall & Glas mit E-Technik  
Wartung

# WILHELMER

metallbau



nur einen Klick entfernt!

## Inhalt

- Wir sind Wilhelmer ..... Seite 3
- Spezialisierungen ..... Seite 4
  - Hochalpine Gebäude..... Seite 5
  - Repräsentative Fassaden..... Seite 7
  - Sonderkonstruktionen..... Seite 11
  - Metall & Glas mit E-Technik..... Seite 15
  - Wartung..... Seite 17
- Standorte ..... Seite 18
- Projektleitung & Engineering..... Seite 19
- Produktion & Logistik..... Seite 20
- Montage ..... Seite 21
- Organisation & Koordination..... Seite 22
- Kontakt ..... Seite 23



# Wir sind Wilhelmer

Die Metallbau Wilhelmer Projekt GmbH wurde 1994 von Arnold Wilhelmer gegründet und 2005 von seinem Sohn Andreas Wilhelmer übernommen. Über die Jahre wuchs sie zu einer Unternehmensgruppe mit ca. 100 Mitarbeitern sowie fünf Technik- und Produktionsstandorten in Österreich und Slowenien heran.

Der Fokus unserer Firma liegt auf Qualität kombiniert mit Funktionalität und Ästhetik. Der Qualitätsgedanke wird von allen Mitarbeitern getragen - vom Lehrling bis zum Meister, im Büro wie im Außendienst. Dabei ist allen bewusst, dass es einerseits um die Qualität unserer Produkte geht, andererseits um organisatorische Qualität, d.h. optimale Koordination mit allen Beteiligten. Wir sind bestrebt, für alle Anliegen des Metallbaus der beste Ansprechpartner zu sein, der sich durch höchste Leistung von Projektbeginn bis zum Abschluss einen Namen macht.



# Spezialisierungen

Hochalpine Gebäude



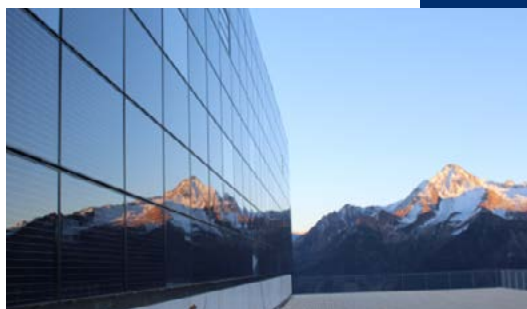
Repräsentative Fassaden



Sonderkonstruktionen



Metall & Glas mit E-Technik



Wartung



# Hochalpine Gebäude



3K K-connection Kaprun

## PRÄZISER UND TERMINGERECHTER METALLBAU

Die Realisierung von Bauprojekten in hochalpinen Lagen erfordert mehr als nur technisches Fachwissen. Extreme Wetterbedingungen, unzugängliches Gelände und strikte Zeitvorgaben stellen Herausforderungen dar, die nur mit höchster Präzision und sorgfältiger Planung bewältigt werden können. Bei Metallbau Wilhelmer sind wir stolz darauf, diese Anforderungen seit vielen Jahren erfolgreich zu meistern.

Ob auf 3000 Metern Höhe oder in entlegenen Bergregionen - unsere Erfahrung und unser Know-how im Metall- und Fassadenbau haben uns zu einem verlässlichen Partner für anspruchsvolle Projekte gemacht. Zahlreiche Bauvorhaben, von Bergstationen bis hin zu

spektakulären Museumsgebäuden, wurden von uns termingerecht und auf höchstem Qualitätsniveau abgeschlossen. Mit innovativen Lösungen und modernster Technik setzen wir Projekte um, die nicht nur funktional sondern auch ästhetisch überzeugen.

Wir freuen uns darauf, auch in Zukunft visionäre Bauvorhaben in herausfordernden Höhenlagen zu realisieren und dabei unsere Expertise unter Beweis zu stellen.



Wie wir im hochalpinen  
Bereich arbeiten



James Bond Museum | Sölden



Jennerbahn Bergstation | Königssee



Giggijochbahn Talstation | Sölden



Jennerbahn Talstation | Königssee



Weitere Referenzen

# Repräsentative Fassaden



Metahof | Graz

## MASSGESCHNEIDERTE GEBÄUDEHÜLLEN FÜR MODERNE ANSPRÜCHE

Der Metallbauer mit seiner Liebe zu Materialien und seinen Kenntnissen über ideale Verbindungen, Oberflächen und Lichteffekte ist einer der wichtigsten Partner des Architekten. Dort, in den soliden Tragkonstruktionen, in der Bauphysik und in der Ausgestaltung von attraktiven Fassaden ist Metallbau Wilhelmer

zu Hause. In allen Fragen der Gebäudehülle und der Fassade sind wir für Bauherren und Architekten da. Neue, herausfordernde Lösungsanfragen treffen bei uns auf Innovationsgeist und gleichzeitig auf über 30 Jahre Erfahrung.



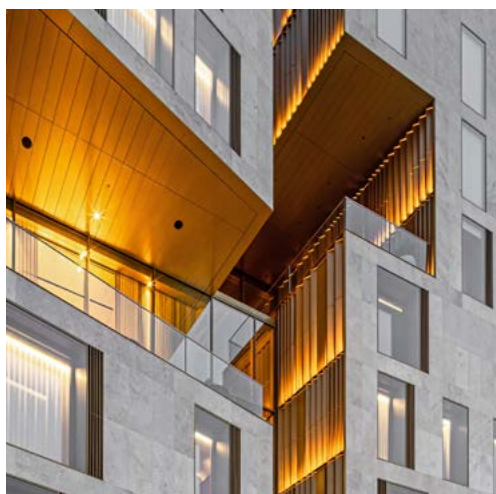
Sport Bründl Flagshipstore | Kaprun



Sportplatzgebäude Peter-Rehnecht Wiese | Wien



Legero Headquarter | Graz



Hotel Königshof | München



Teampool Headquarter | Seekirchen



Glatz Firmenzentrale | Bregenz



Hartmannspital | Wien



Weitere Referenzen

# Fassaden

# Sonderkonstruktionen



Bubble | Wien

## METALL UND GLAS IM SONDEREINSATZ

Wo Standardlösungen nicht ausreichen und besondere Anforderungen an Form, Funktion und Material gestellt werden, sind Sonderkonstruktionen gefragt. Metallbau Wilhelmer ist Ihr Partner, wenn es darum geht, Unikate zu schaffen, die durch Präzision, Stabilität und Design überzeugen.

Von individuellen Treppenkonstruktionen und maßgeschneiderten Geländern bis hin zu anspruchsvollen Dachkonstruktionen – wir setzen Ihre Visionen um.

Unsere Konstruktionen verbinden hohe Festigkeit mit eleganter Ästhetik und sind genau dort die richtige Wahl, wo andere Materialien oder Systeme an ihre Grenzen stoßen. Unser Team aus erfahrenen Konstrukteuren begleitet Sie von der ersten Idee bis zur finalen Montage. Mit modernster 3D-Planung visualisieren wir jedes Detail Ihrer Konstruktion und gewährleisten eine perfekte Umsetzung. Dabei achten wir auf höchste Präzision, nachhaltige Materialauswahl und eine qualitativ hochwertige Verarbeitung.



ÖBB Haltestelle | Neumarkt



ÖBB Bike & Ride Anlage | Schwaz



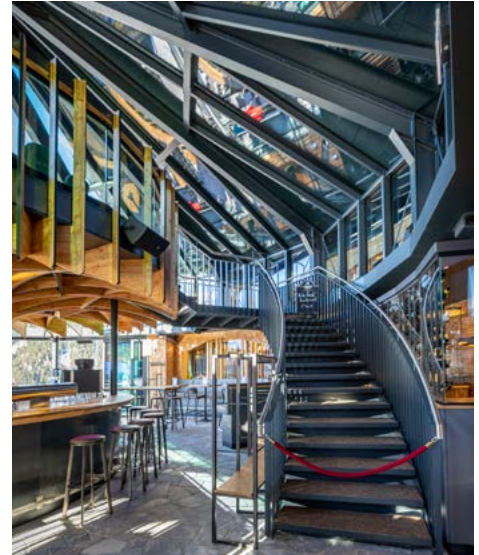
ÖBB Haltestelle | Steindorf



ÖBB Bahnhof | Innsbruck



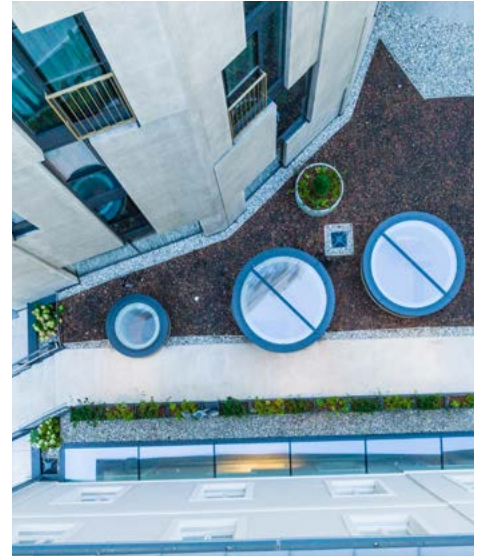
EVN Firmenzentrale | Maria Enzersdorf



Umbrella Bar | Gerlos



Legero Headquarter | Graz



Grandhotel Straubinger | Bad Gastein



Entstehung  
der Glaskuppel

# Metall & Glas mit E-Technik



Kaiser-Franz-Josefs-Höhe | Heiligenblut

## MODERNE LÖSUNGEN FÜR KOMFORT UND FUNKTION

Metall und Glas sind seit jeher Synonyme für Stabilität und Transparenz in der Architektur. Durch die Integration von moderner Elektrotechnik eröffnen sich jedoch völlig neue Dimensionen in Bezug auf Funktionalität und Komfort. Metallbau Wilhelmer setzt in Zusammenarbeit mit renommierten Antriebsanbietern wie GEZE und Dorma modernste Elektro-

technik ein, um automatische Türen, Fenster und Glaselemente für Sonnenschutz und Energiegewinnung zu steuern.

Durch diese Kooperationen stellen wir sicher, dass unsere Lösungen nicht nur ästhetisch ansprechend, sondern auch technisch auf dem neuesten Stand sind.



Giraffenhaus | Tiergarten Schönbrunn



ÖBB Bike & Ride Anlage | Schwaz



Penkenbahn Bergstation | Mayrhofen



Grandhotel Straubinger | Bad Gastein

# Wartung



## DAMIT ALLES REIBUNGSLOS LÄUFT

Unser engagiertes Serviceteam steht Ihnen mit umfassender Expertise zur Seite, wenn es um die Reparatur und Instandhaltung von Fenstern, Türen, Sonnenschutzsystemen und allen dazugehörigen Komponenten geht. Ob Inspektion, Reinigung oder Pflege – wir führen Wartungsarbeiten gemäß detaillierten Protokollen durch und stellen die Versorgung mit notwendigen Ersatzteilen sicher. Dabei legen wir besonderen Wert auf die Modernisierung bestehender Anlagen, um diese optimal an

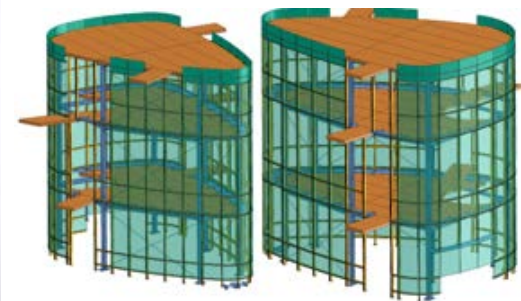
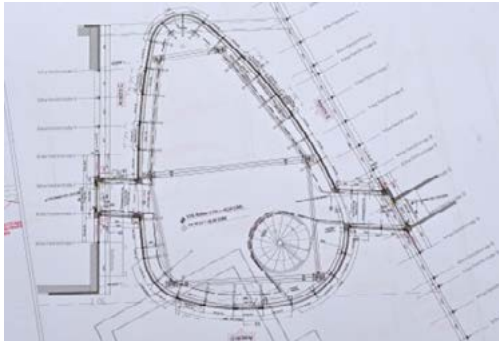
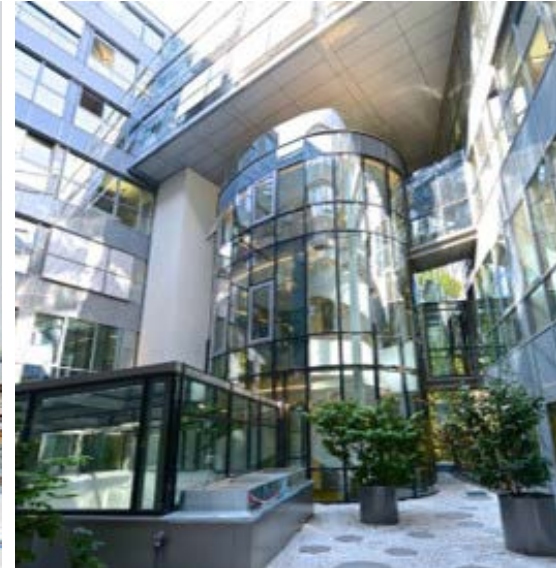
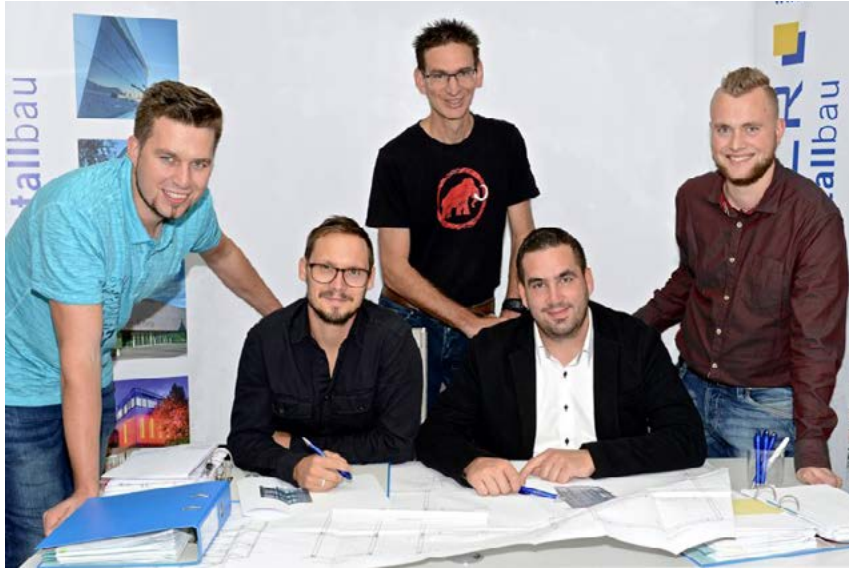
aktuelle Standards und individuelle Kundenbedürfnisse anzupassen. Regelmäßige Wartung ist entscheidend für die Langlebigkeit und Funktionalität Ihrer Anlagen. Häufig beanspruchte Elemente, insbesondere Türen, profitieren von kontinuierlicher Pflege. Intakte Schlösser, Scharniere und mechatronische Bauteile tragen nicht nur zur Werterhaltung bei, sondern auch zur Sicherheit und Zufriedenheit der Nutzer.

# Unsere Standorte

- 2021 Standort Neuhaus**  
*Engineering*
  
- 2018 Standort Leoben**  
*Verkauf/Kalkulation*
  
- 2018 Gründung W-Metaltech Majšperk**  
*Betriebsleistung / Engineering / Produktion*
  
- 2012 Standort Wien**  
*Engineering*
  
- 1995 Hauptstandort Kolbnitz**  
*Geschäftsführung / Administration / Engineering / Produktion*
  
- 1994 Unternehmensgründung**



# Projektleitung & Engineering



Unser Projektteam hat sich über die Jahre zu einem modernen Ingenieurbüro entwickelt, das von Ing. Christian Wilhelmer geleitet wird. Er und seine Projektleitungsteams sind nicht nur mit der Planung betraut, sondern kümmern sich von der Stunde Null eines Projekts bis zu den letzten Handgriffen auf der Baustelle um die Anliegen der Bauherren.

In der Planung setzen wir auf 3D-Technologie, um die Detailabstimmung zwischen den Projektbeteiligten zu erleichtern. Zudem stellt diese Technologie auch sicher, dass nach Abschluss der Werkplanung die Daten direkt für die Ansteuerung unserer computergesteuerten Maschinen verwendet werden können.



3D-Aufmaß

# Produktion & Logistik

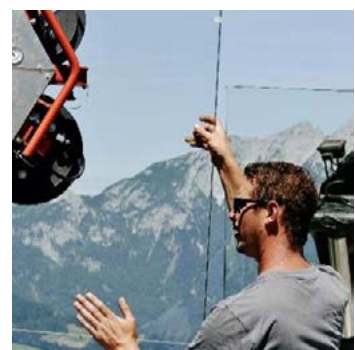


In der Produktion setzen wir auf unsere erfahrenen Metallbauer und auf moderne Maschinenteknologie. Durch handwerkliches Geschick und den Einsatz von Präzisions-

maschinen erreichen wir ausgezeichnete Qualitätsstandards.

Die Logistik stellt das Bindeglied dar und unterstützt die Produktionsprozesse „just in time“.

# Montage



17 Montageteams sind österreichweit und darüberhinaus unterwegs. Sie sind Herausforderungen gewohnt. Ob auf 2000 Höhenmetern bei peitschendem Wind und extremer Kälte oder sonstigen speziellen Verhältnissen wie Reinräumen oder unwegsamen Baustellen – diese Männer kann nichts so schnell

erschüttern. Durch bestmöglich vorbereitete Bauteile, gekonnten Einsatz von Montagemitte[n] und jederzeit möglichen Zugriff auf letztgültige Informationen aus unserem automatisierten Datenmanagement, schaffen wir es, Montagezeiten zu optimieren und trotz weiten Entfernungen immer koordiniert zu sein.

# Organisation & Koordination



Service is our Success – hier halten wir es wie Niki Lauda. Das gesamte Team im Bereich IT und Verwaltung hat sich dem Service unserer internen und externen Kunden verschrieben. Ob im Verkauf, der Auftragsabwicklung, intelli-

gente Vernetzung oder Produktionssteuerung, wir arbeiten ständig an der Verbesserung unserer Standards. Denn ein optimal funktionierender Ablauf von heute ist der zufriedene Kunde von morgen.

# Ihr Ansprechpartner



## Ing. Andreas Wilhelmer

andreas.wilhelmer@metallbau-wilhelmer.at  
+43 676 84 66 91 – 210

Metallbau Wilhelmer Projekt GmbH  
Oberkolbnitz 13 | A-9815 Kolbnitz  
[www.metallbau-wilhelmer.at](http://www.metallbau-wilhelmer.at)

